

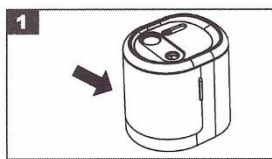
Návod k použití ořezávků

Ořezávání tužek:

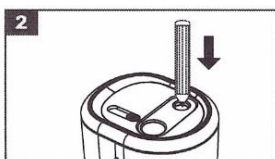
Tužku držte ve svislé poloze a zasuňte ji jemně do otvoru. Netlačte silně, ořezávků se spustí automaticky. Během ořezávání držte tužku pevně.

Po dokončení ořezávání tužku vytáhněte. Motor se automaticky zastaví.

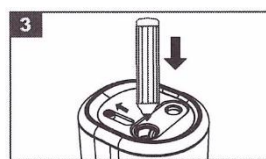
Ořezávků nefunguje, pokud je nádobka na odřezky otevřená.



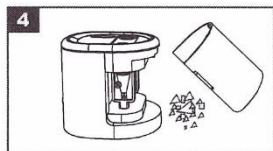
1. Před použitím udržíte nádobu na místě a pevně ji uzavřete.



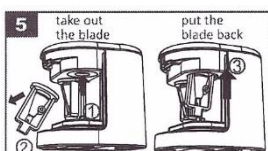
2. Když ořezáváte tužku 6-8mm, vložte tužku do otvoru.



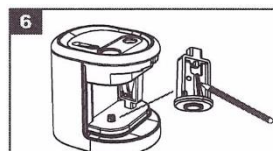
3. Když ořezáváte tužku 9-12mm, stiskněte posuvný spínač a poté vložte tužku do otvoru.



4. Uchopte obě strany nádoby a vytáhněte ji. Vyčistěte ořezávků a poté nádobku vložte zpět.



5. Držte čepel nahoře a zatlačte na bílý kruh nahoře. Za bílým kruhem je pružina pro pohodlnou výměnu čepele.



6. Vyčistěte čepel nahoru a dolů. Použijte tužku se zlomeným koncem a namířte ji na spirálovou čepel uvnitř. Pohybuje mírně tam a zpět, dokud se zalomená tuha neuvolní.

Baterie:

Použijte 4 baterie typu AA 1,5V.

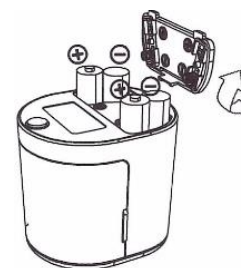
Doporučujeme použít baterie stejného typu.

Instalace baterií by měla být provedena dospělým člověkem.

Při instalaci baterií respektujte značky polarit (+) a (-).

Nepoužívejte staré baterie spolu s novými.

Nenechávejte staré baterie dlouho v ořezávků, mohly by vytéci a poškodit ořezávků.



Bezpečnostní upozornění

Nepoužívejte bez dozoru dospělých. Před čištěním nebo vyprázdněním nádoby vždy odpojte ořezávků ze zásuvky.

Nestrkejte prsty do otvoru pro tužky, mohlo by dojít ke zranění.

Upozornění: Nebezpečí poranění – funkční ostré hrany!



VAROVÁNÍ:

Buďte obzvláště opatrní, abyste se nezranili.



Před použitím si přečtěte uživatelskou příručku. Uchovejte obal a pokyny pro důležité informace.



Likvidace použitého zařízení uživateli v Evropské unii

Tento symbol na produktu nebo obalu znamená, že tento produkt by neměl být likvidován spolu s ostatním domovním odpadem. Uživatel je odpovědný za doručení použitého zařízení na určené sběrné místo pro odpad z elektrických a elektronických zařízení. Oddělený sběr a recyklace tohoto druhu odpadu přispívá k ochraně přírodních zdrojů a je bezpečný pro zdraví a životní prostředí. Další informace o tom, jak likvidovat staré spotřebiče, získáte na místním úřadě, ve společnosti zabývající se likvidací odpadu nebo tam, kde jste výrobek zakoupili.